

Location Appartement - Differdange - Luxembourg



Détails

Référence	3815335
Prix	1 200 + 200 € / Mois
Ville	Differdange
Pièces	4 pièces
Surface	54 m ²

Prestations

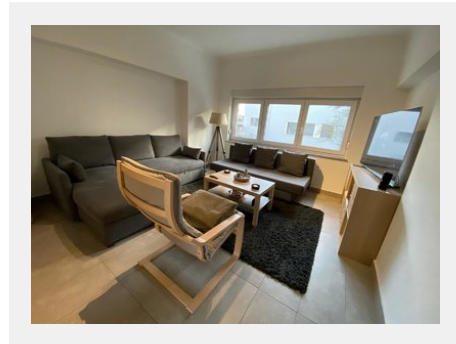
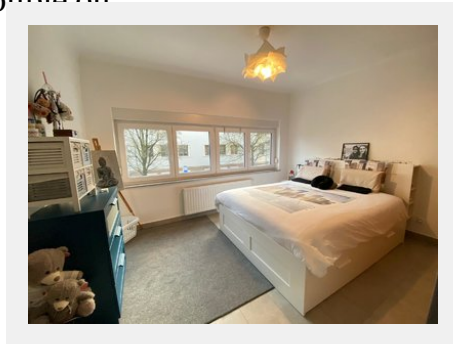
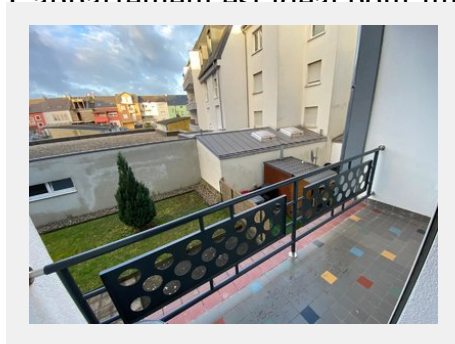
Meublé, Alarme incendie, Buanderie commune, Vidéophone, Congélateur, Cuisinière, Four, Lave-linge, Lave-vaisselle, Plaque de cuisson, Réfrigérateur, Sèche-linge, Télévision, Vaisselle

Parc-Immo vous propose en exclusivité cet appartement meublé qui se compose d'un hall d'entrée, une cuisine équipée, un lumineux living, salle de douche, un balcon et une chambre à coucher.

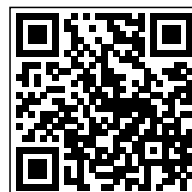
Les chambres sont meublées comme suit:

- chambre: lit, matelas, miroir, armoire 3 portes, armoire encastré
- hall: étagère à chapeaux, banc avec rangement chaussures
- salle de douche: panier à linge, étagère
- salon: fauteuil, sofa, étagère, table basse, TV
- cuisine: table, 4 chaises, cuisinière, vaisselle

L'appartement est idéal pour un couple ou



www.parcimmo.lu





PARC-IMMO GESTION SARL

Parc-Immo Gestion
23, rue Adolphe Krieps
4605 Differdange - Luxembourg
Téléphone : +352 58 08 40
Fax : +352 58 54 73
parcimmo@pt.lu

